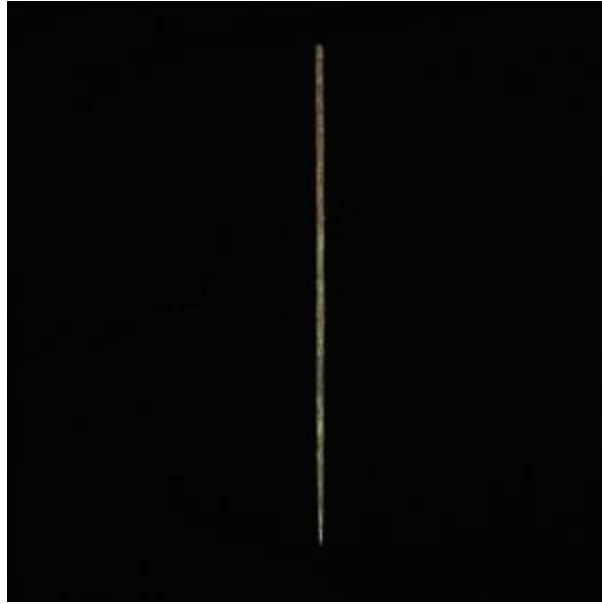


Registro 11-1927

**Institución**

Museo del Limarí

Tipo de objeto

Cincel (arqueológico)

Dimensiones

Ancho 28 x Largo 28 x Ancho 2.90 x Espesor 2.70 x Largo 178 Milímetros

Características que lo distinguen

Un extremo presenta un filo de frente y perfil tendiente a recto, simétrico. El otro extremo termina en forma aguzada, aparentemente en punta. La alteración por oxidación dificulta la observación