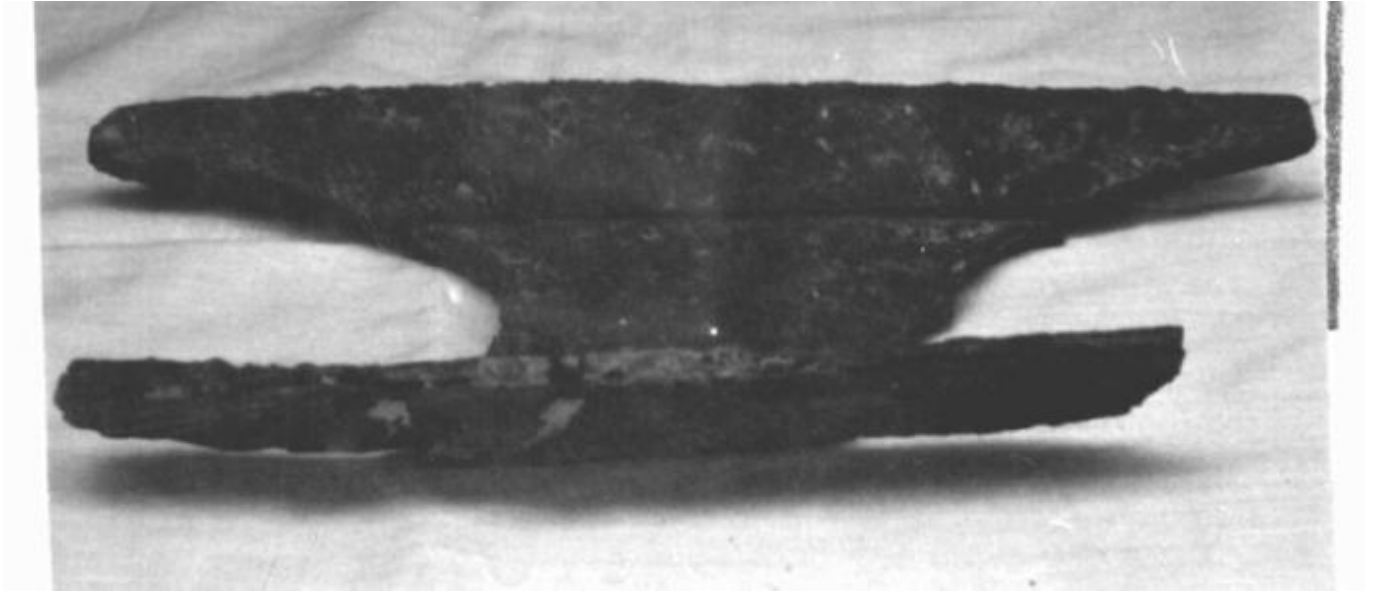


Registro 11-908

**Institución**

Museo del Limarí

Tipo de objeto

Placa

Materiales y técnicas

Placa

Dimensiones

Espesor 5 Milímetros x Peso 362 Gramos

Características que lo distinguen

Placa metálica en forma de "H". Fragmentada en ocho partes. Aún se observa en sus cantos restos de pegamento de su antigua restauración.

Se observa erosionada.