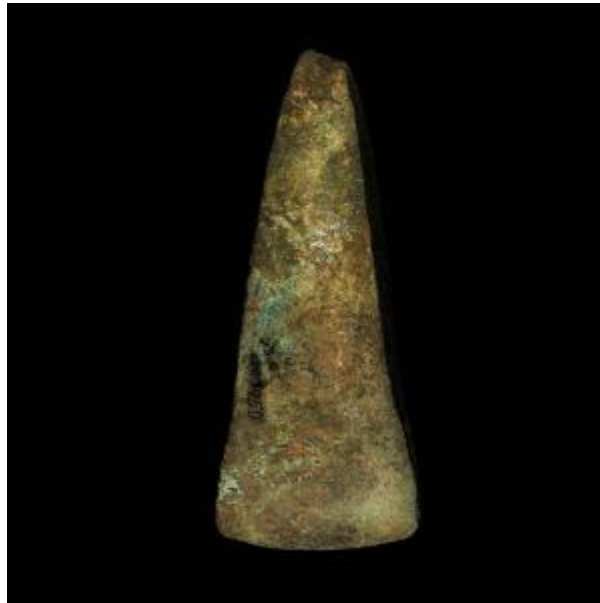


Registro 11-950

**Institución**

Museo del Limarí

Tipo de objeto

Hacha

Materiales y técnicas

Hacha

Dimensiones

Largo 145 x Alto 55 x Ancho 22 Milímetros

Características que lo distinguen

Artefacto de metal a base de cobre. De cuerpo oblongo y de forma levemente trapezoidal. El extremo proximal tiende a una forma rectangular, mientras que el extremo distal es levemente abanicado y con sus cantos aguzados para formar un borde afilado apto para corte. Presenta desgastes que concuerdan con uso como filo. Pudo haber servido como herramienta de trabajo, arma o para cumplir un rol ceremonial.

La superficie se observa irregular, posiblemente por erosión.