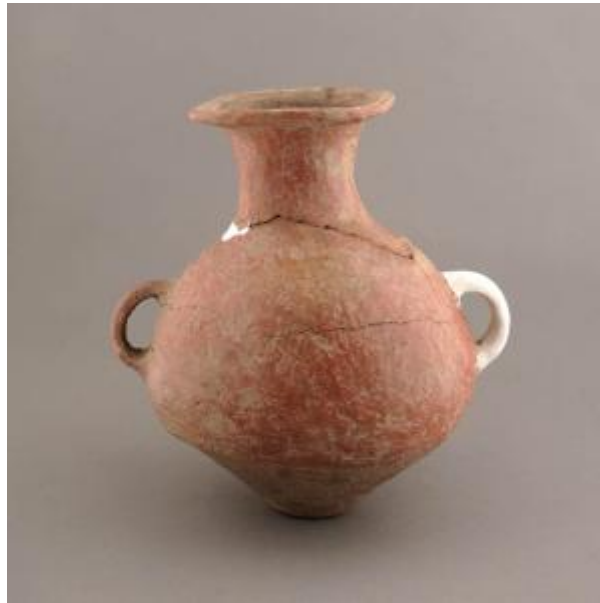


Registro 11-146

**Institución**

Museo del Limarí

Tipo de objeto

Aríbalo

Materiales y técnicas

Aríbalo

Dimensiones

Alto 255 Milímetros x Diámetro máximo 200 Milímetros x Peso 1850 Gramos x Diámetro 123 Milímetros x Espesor 8 Milímetros

Características que lo distinguen

Vasija simétrica, restringida con cuello, contorno complejo. Borde evertido con labio convexo, cuello hiperboloide, cuerpo subesférico, base cónica invertida (con falso torno), asas verticales en arco de correa emplazadas cuerpo-cuerpo. Superficie exterior pulida y engobada rojo; superficie interior alisada, excepto borde. Usado para el almacenaje y transporte de líquidos.

La pieza tiene una fractura en la zona del cuello y cuerpo, y ha sido restaurada artificialmente en algunos sectores (asa). Se aprecia bastante erosión afectando el engobe.

Cultura arqueológica

Cultura Inca / Diaguita-Inca