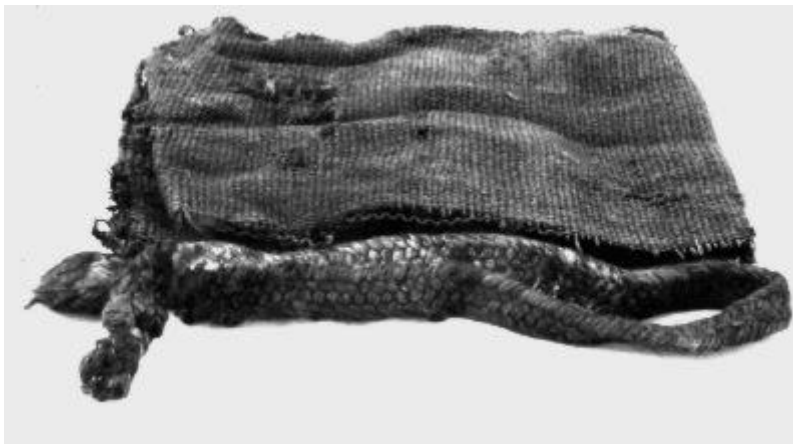


Registro 11-937

**Institución**

Museo del Limarí

Tipo de objeto

Textil

Materiales y técnicas

Textil

Dimensiones

Ancho 125 x Largo 27 Milímetros

Características que lo distinguen

Objeto textil, al parecer conforma un morral o "bolsa chuspa". Textura bastante compacta, tal vez confeccionada en un telar.

Se observa deteriorado.