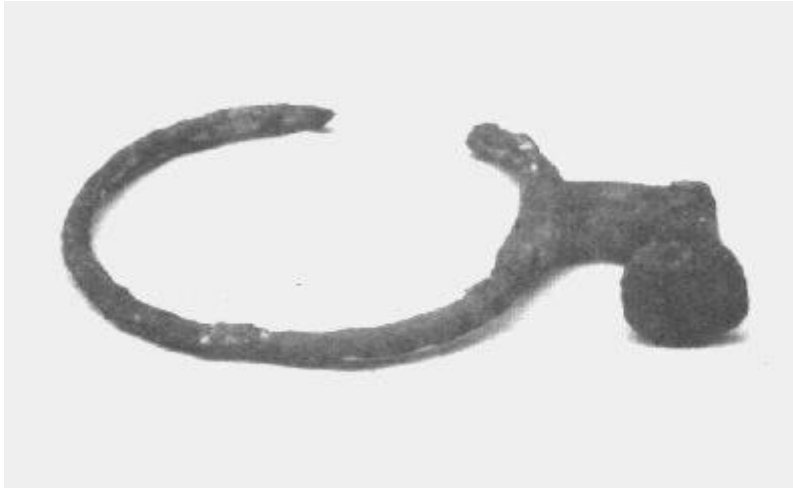


Registro 11-1025

**Institución**

Museo del Limarí

Tipo de objeto

Arete (joya)

Materiales y técnicas

Arete (joya)

Dimensiones

Diámetro 47 x Espesor 3 Milímetros

Características que lo distinguen

Aro de metal, compuesto por una circunferencia de sección circular/aplanada, a la cual va adosada un apéndice (también en metal) que configura un motivo geométrico/abstracto.

Al parecer, el aro está levemente fragmentado, y el metal se ha corroído.