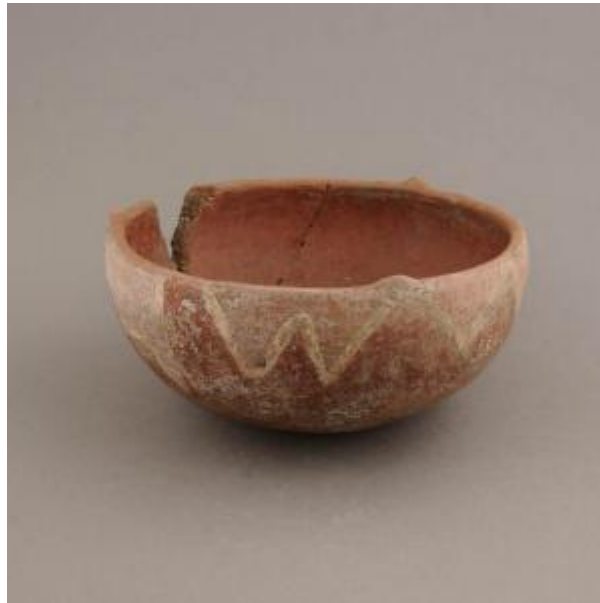


Registro 11-56

**Institución**

Museo del Limarí

Tipo de objeto

Puco

Materiales y técnicas

Puco

Dimensiones

Peso 550 Gramos x Alto 81 Milímetros x Diámetro 167 Milímetros x Espesor 7,2 Milímetros

Características que lo distinguen

Puco decorado con modelados y pintura. Vasija simétrica, no restringida de perfil simple. Borde directo levemente invertido con labio recto, cuerpo semiesférico y base convexa-cóncava. Ambas superficies están pulidas: la interior posee engobe rojo; la exterior presenta decoración pintada blanca sobre engobe rojo. La decoración modelada está compuesta por tres protúberos semicirculares en el labio, dispuestos tripartitamente.

La pieza está fracturada y restaurada, aunque faltan algunos sectores. La superficie exterior está erosionada afectando la pintura.