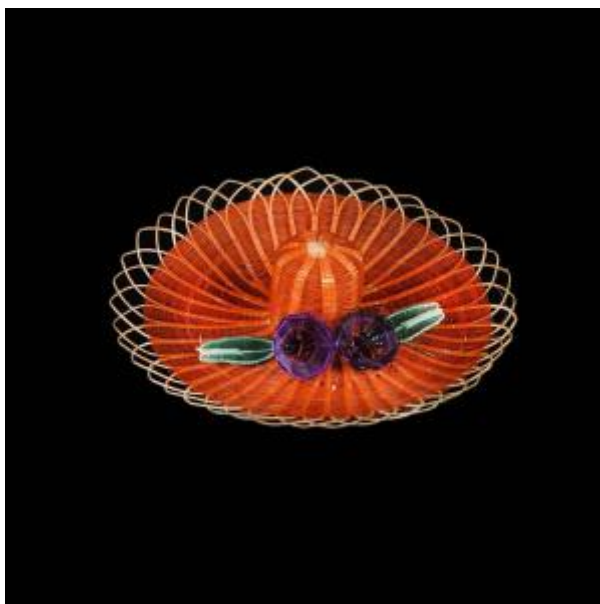


Registro 13-566

**Institución**

Museo de Arte y Artesanía de Linares

Tipo de objeto

Prendedor

Materiales y técnicas

Prendedor

Dimensiones

Alto 2.5 x Diámetro 6.5 cm

Características que lo distinguen

Objeto de uso personal. En forma de sombrero de ala ancha y copa mediana. De color naranja. Decorado con dos esferas moradas con hojas verdes. Elaborado en una estructura de ixtle sobre la cual pasa el tejido de crin previamente teñido. Las esferas son estructuras distintas y están cosidas a la figura principal. Por el reverso un alfiler de gancho.

Fecha o período

1999

Creador

Ester Valdés