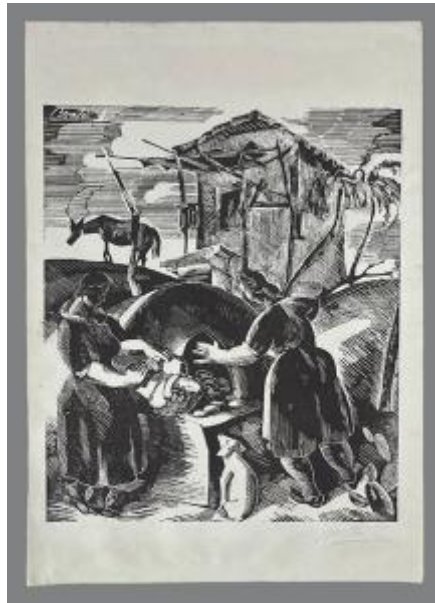


## Registro 13-22

**Institución**

Museo de Arte y Artesanía de Linares

**Tipo de objeto**

Grabado

**Materiales y técnicas**

Grabado

**Dimensiones**

Alto 22 x Ancho 18.5 cm

**Características que lo distinguen**

Obra de formato rectangular en disposición vertical. Composición que presenta en primer plano a dos figuras femeninas de pie y de medio perfil, inclinadas hacia el centro mientras manipulan o disponen alimentos sobre un horno de barro; entre ambas se sitúa un perro. Las mujeres visten faldas largas y mantos, y sus gestos sugieren una escena de preparación doméstica. En segundo plano se observa una choza construida con estructura de madera y techo de material vegetal, junto a la cual aparece un caballo o burro. El entorno se desarrolla sobre pequeñas lomas y vegetación dispersa. En el fondo se distingue un paisaje abierto con algunas palmeras y un cielo nuboso.

La obra se encuentra en buen estado de conservación, con leve ondulación en el plano. Por el reverso presenta huellas de adhesivo, producto de cinta engomada en estado de oxidación. En febrero de 2026 fue sometida a tratamiento de conservación para su estabilización.

**Título**

El Horno

**Tema**

Figuras y ambiente campesino tradicional.

**Creador**

Marco Bontá