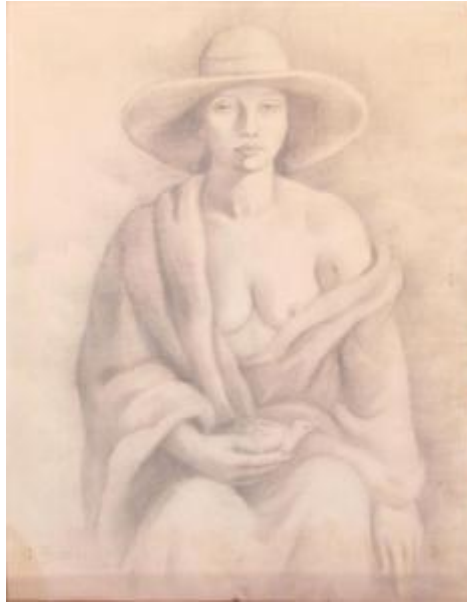


Registro 13-247

**Institución**

Museo de Arte y Artesanía de Linares

Tipo de objeto

Dibujo

Materiales y técnicas

Dibujo

Dimensiones

Alto 64 x Ancho 48,2 cm

Características que lo distinguen

Obra de formato rectangular. Composición en base a figura femenina de frente, de tres cuartos, sentada, semi desnuda y sosteniendo con la mano derecha un ave sobre sus piernas. Lleva un sombrero de alas anchas y una túnica abierta que deja ver parte de sus pechos.

Manchas de humedad en reverso y en borde inferior del anverso.

Título

Paloma

Creador

Dora Puelma