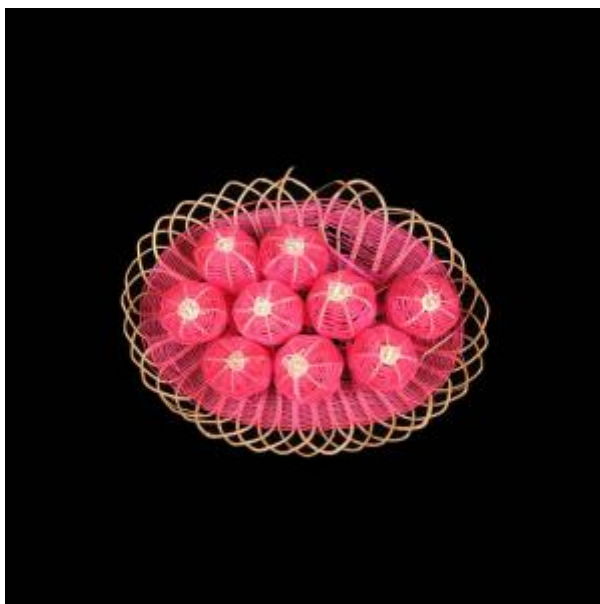


Registro 13-552

**Institución**

Museo de Arte y Artesanía de Linares

Tipo de objeto

Prendedor

Materiales y técnicas

Prendedor

Dimensiones

Espesor 1 x Alto 4 x Ancho 5 cm

Características que lo distinguen

Objeto de uso personal. Formado por una superposición de anillos y decorado con figuras de forma cónica de color rosado. Esta elaborado en una estructura de ixtle sobre el cual pasa el tejido de crin previamente teñido. Las figuras cónicas son estructuras distintas y van cosidas a la figura central. Tiene un alfiler de gancho en el reverso.