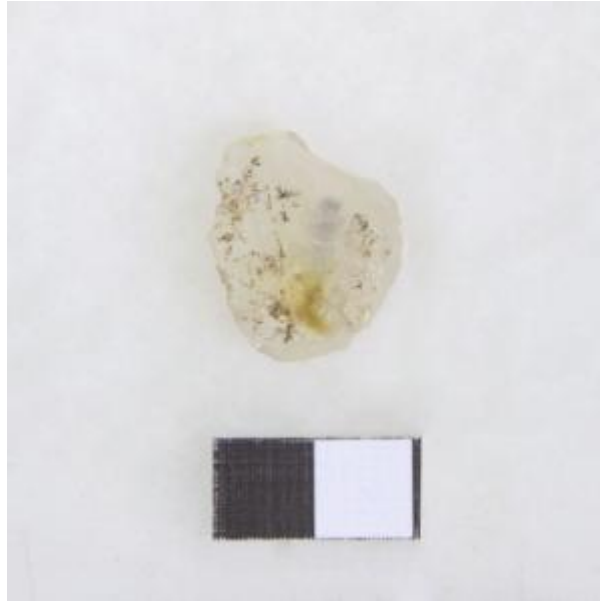


Registro 8-3617

**Institución**

Museo Arqueológico de La Serena

Tipo de objeto

Raspador

Dimensiones

Peso 2,7 x Largo 23,4 x Ancho 18,2 x Espesor 5,6 Milímetros

Características que lo distinguen

Objeto de uso doméstico de talla monofacial de forma subcircular. Se encuentra elaborado sobre una matriz de roca silíceo translúcida. Presenta bordes activos convexos.