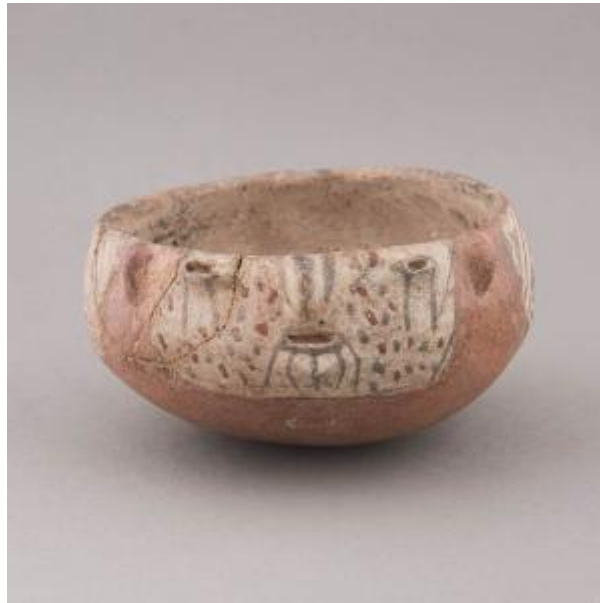


## Registro 8-352

**Institución**

Museo Arqueológico de La Serena

**Tipo de objeto**

Plato (arqueológico y etnográfico)

**Materiales y técnicas**

Plato (arqueológico y etnográfico)

**Dimensiones**

Diámetro máximo 90 Milímetros x Diámetro mínimo 4.9 Milímetros x Peso 170 Gramos

**Características que lo distinguen**

Contenedor de uso doméstico, de forma simétrica, restringida y de perfil simple. Tiene cuerpo esférico, base convexa, borde invertido y labio plano. El tratamiento de superficie es pulido por exterior e interior, pintado en exterior en negro y rojo sobre blanco engobado y sobre rojo engobado, y en interior blanco engobado. Se encuentra decorado en un diseño complejo, con un motivo central con modelado antropomorfo-facial y bandas laterales compuestas por un motivo de zig zag con figuras cuadrangulares y romboidales de puntos inscritos. También es posible apreciar huellas de uso relativas a erosión en el sector de la base y alisado por contenido.

La pieza se encuentra restaurada.

**Cultura arqueológica**

Cultura Diaguita