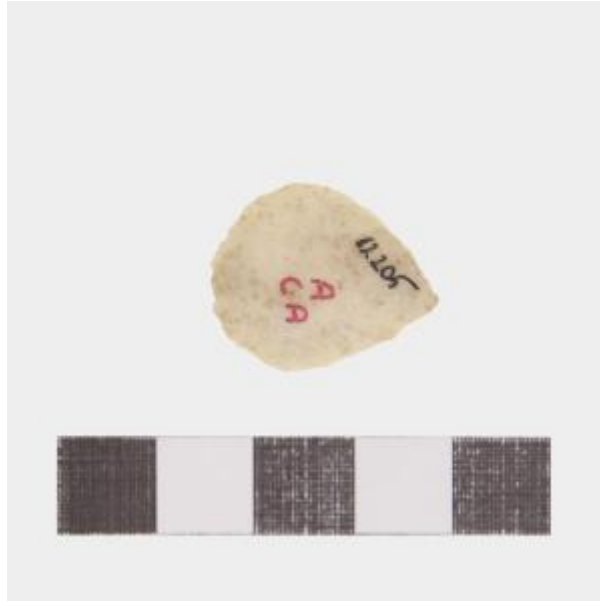


## Registro 8-2040

**Institución**

Museo Arqueológico de La Serena

**Tipo de objeto**

Raspador

**Materiales y técnicas**

Raspador

**Dimensiones**

Peso 2,1 Gramos x Largo 23 Milímetros x Ancho 19,3 Milímetros x Espesor 4,4 Milímetros

**Características que lo distinguen**

Objeto de uso doméstico de talla bifacial de forma subelipsoidal con extremo apuntado, borde activo convexo y sección plano convexa. Elaborado en materia prima de color blanquecino.