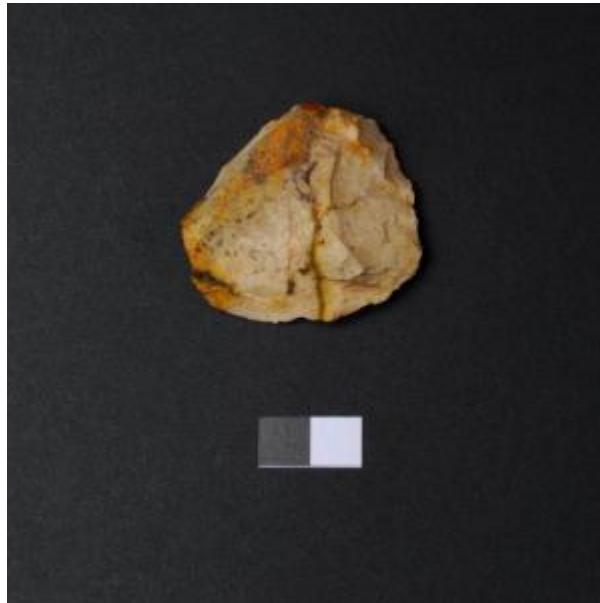


Registro 25-2721

**Institución**

Museo de Antofagasta

Tipo de objeto

Raedera

Materiales y técnicas

Raedera

Dimensiones

Largo 48 x Ancho 42 x Espesor 18 Milímetros

Características que lo distinguen

Lítico entero, elaborado de sílice. Forma semi ovalada con una cara plana y la otra convexa. Bordes cortantes. Superficie irregular con presencia de corteza en algunos sectores. Objeto usado principalmente para raspar durante actividades de faenamiento. Color beige y amarillo.

Cultura originaria

Changos, Camanchacas o Uros