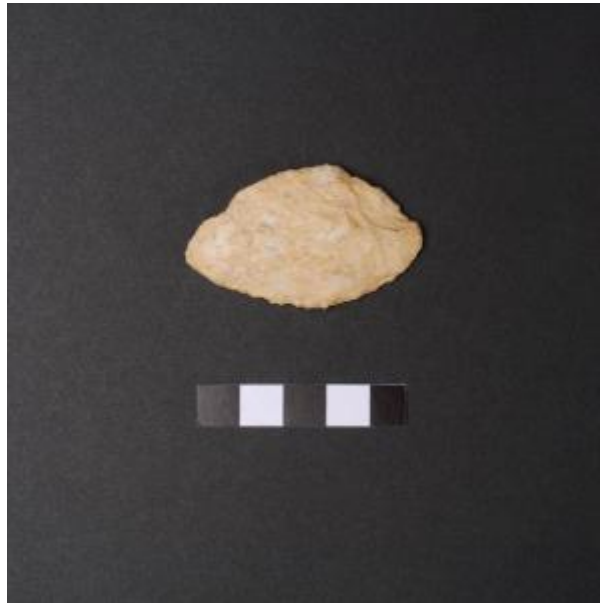


Registro 25-948

**Institución**

Museo de Antofagasta

Tipo de objeto

Cuchillo

Materiales y técnicas

Cuchillo

Dimensiones

Largo 55 x Ancho 33 x Espesor 7 Milímetros

Características que lo distinguen

Entero. Forma ovoidal, vertice levemente en punta, base roma bordes curvos, una cara plana la otra convexa. Lascado monofacial y retoques bimarginal doble, corte transversal plano elipsoidal.

Color amarillo veteado blanco

Cultura originaria

Changos, Camanchacas o Uros