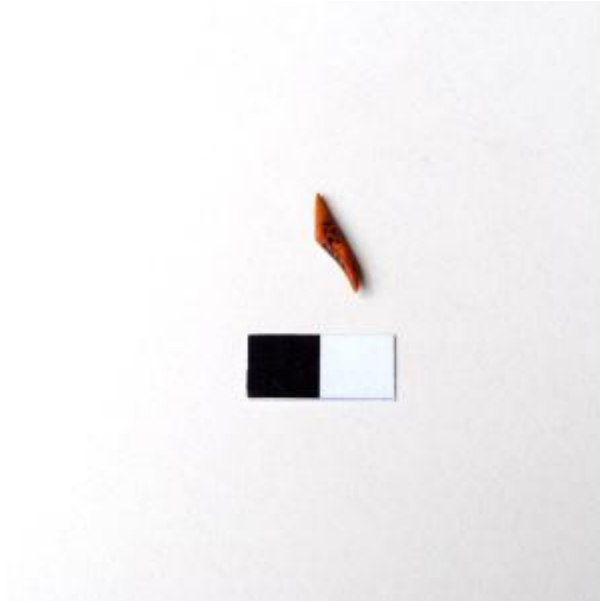


Registro 25-221

**Institución**

Museo de Antofagasta

Tipo de objeto

Barba (componente)

Materiales y técnicas

Barba (componente)

Dimensiones

Espesor 2 x Ancho 2.50 x Largo 17 Milímetros

Características que lo distinguen

Componente de anzuelo compuesto. Objeto de forma alargada irregular de sección plana, ligeramente curvo, con ambos extremos apuntados y el sector central más ancho. Está fabricado en hueso tallado y pulido de color marrón claro.

Cultura originaria

Changos, Camanchacas o Uros