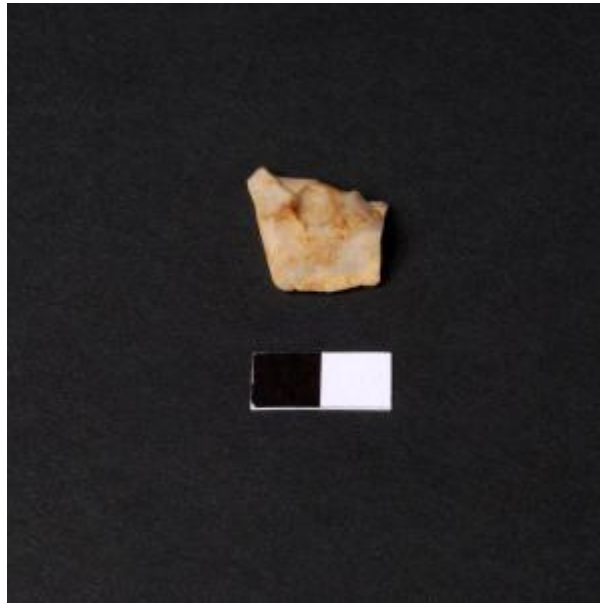


Registro 25-526

**Institución**

Museo de Antofagasta

Tipo de objeto

Lámina

Materiales y técnicas

Lámina

Dimensiones

Largo 18 x Ancho 20 x Espesor 4.5 Milímetros

Características que lo distinguen

Objeto lítico quebrado. Forma romboidal, lados rectos punta y base quebradas, lascado monofacial, posible retoque mono marginal.

Color gris suave veteados crema.

corte transversal plano ovoidal.

Quebrado falta punta y base

Cultura originaria

Changos, Camanchacas o Uros