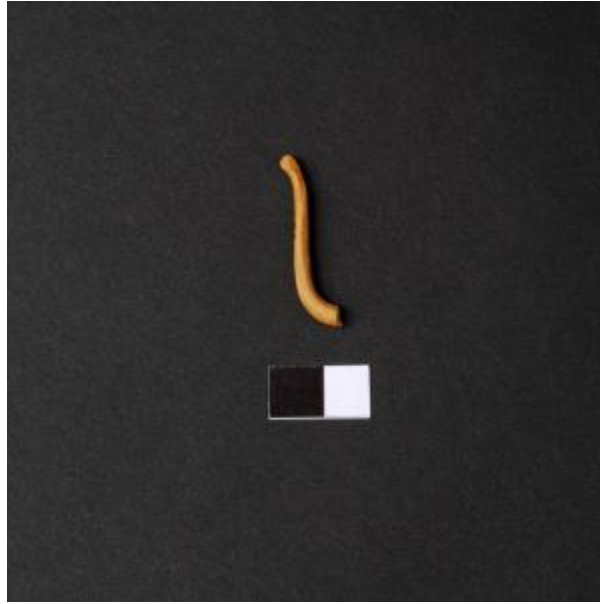


## Registro 25-288

**Institución**

Museo de Antofagasta

**Tipo de objeto**

Anzuelo

**Materiales y técnicas**

Anzuelo

**Dimensiones**

Largo 34 x Diámetro 3.5 x Ancho 7 Milímetros

**Características que lo distinguen**

Vástago largo, cilíndrico, fracturado en su extremo curvo. El extremo superior es curvo hacia el exterior y con pequeñas estrías transversales para amarre. Corte transversal circular.

**Cultura originaria**

Changos, Camanchacas o Uros