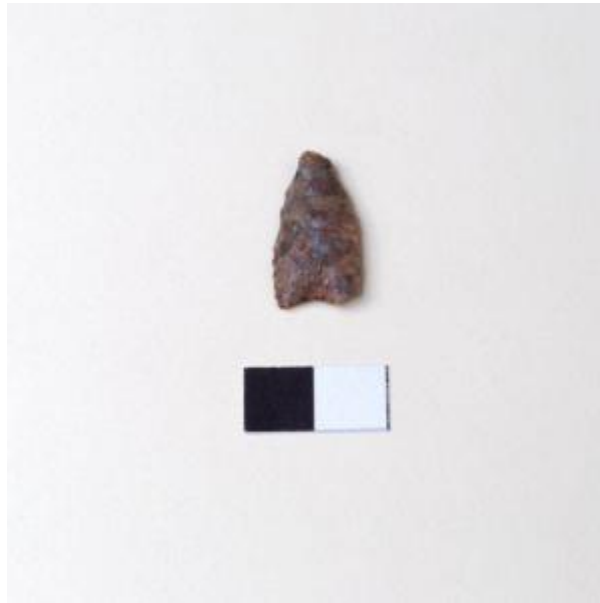


Registro 25-1659

**Institución**

Museo de Antofagasta

Tipo de objeto

Punta de proyectil

Dimensiones

Largo 2.2 x Ancho 1.2 x Espesor 0.4 cm

Características que lo distinguen

Lítica entera, forma triangular con base escotada, lados curvos, vértice romo, caras convexas, retoque bifacial y bimarginal doble. Corte elipsoidal. Color café.

Cultura originaria

Changos, Camanchacas o Uros