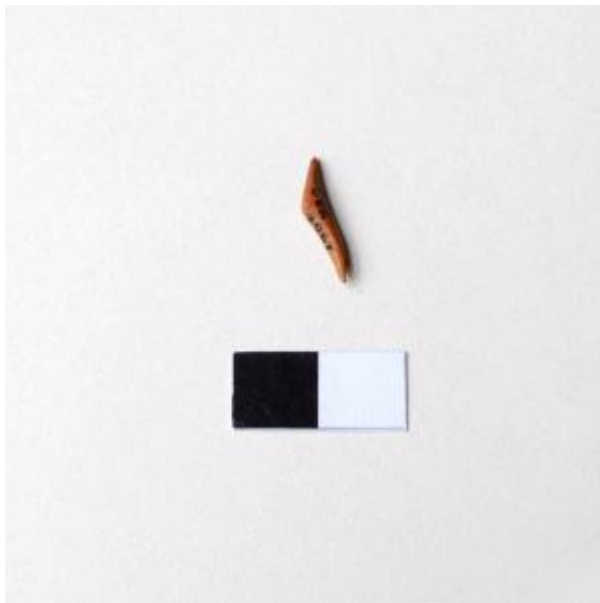


Registro 25-222

**Institución**

Museo de Antofagasta

Tipo de objeto

Barba (componente)

Materiales y técnicas

Barba (componente)

Dimensiones

Ancho 3 x Espesor 2 x Largo 17 Milímetros

Características que lo distinguen

Objeto completo de forma alargada de cuerpo con la superficie pulida con extremos aguzados. costados planos y caras recta-cóncava y convexa - cóncava

Cultura originaria

Changos, Camanchacas o Uros