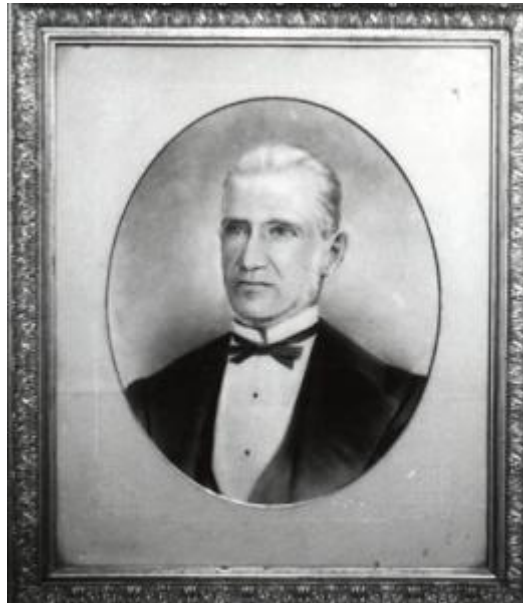


Registro 3-871

**Institución**

Museo Histórico Nacional

Tipo de objeto

Dibujo

Materiales y técnicas

Dibujo

Dimensiones

Alto 30 cm

Características que lo distinguen

Objeto tridimensional de forma rectangular, dispuesto verticalmente, con marco. La composición representa un busto masculino en medio perfil hacia la izquierda y al interior de un ovalo. Viste camisa blanca, corbatín y chaqueta.

Título

Retrato de Don Belisario Caldera y Salas

Fecha o período

1901

Creador

Desconocido/a