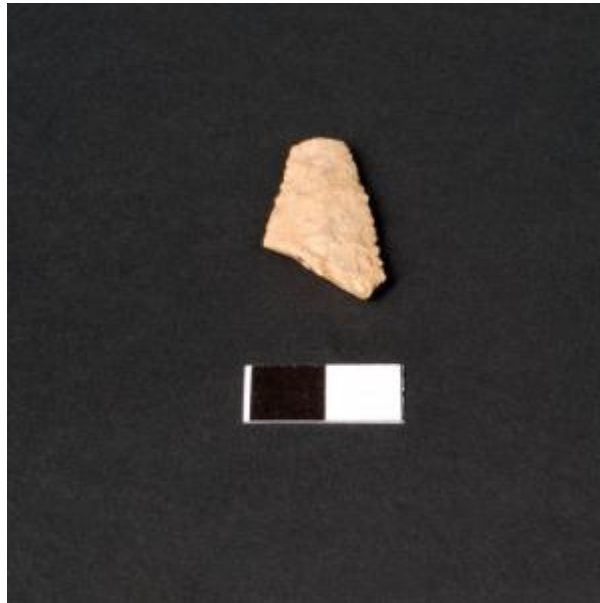


Registro 25-858

**Institución**

Museo de Antofagasta

Tipo de objeto

Punta de proyectil

Materiales y técnicas

Punta de proyectil

Dimensiones

Largo 29 x Ancho 16 x Espesor 5 Milímetros

Características que lo distinguen

Forma elipsoidal, quebrada. Faltan ambos extremos. Bordes rectos. Caras convexas. Color Amarillo- anaranjado. Retoque bifacial y bimarginal doble. Corte transversal ovoidal. Punta de proyectil usada para actividades de caza.

Cultura originaria

Changos, Camanchacas o Uros