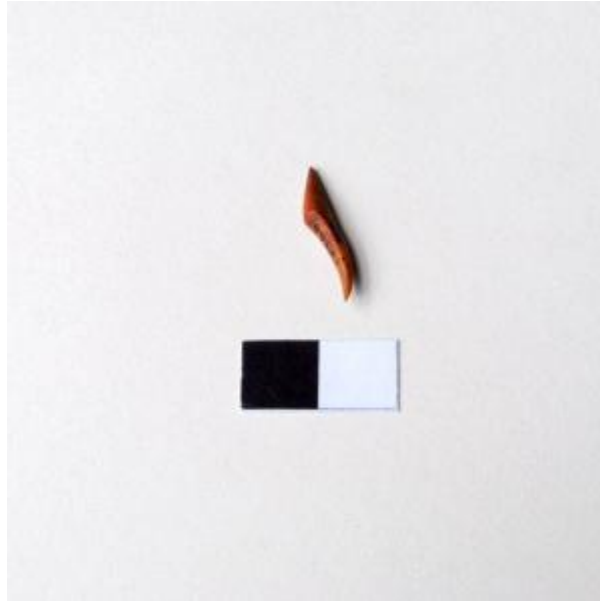


Registro 25-219

**Institución**

Museo de Antofagasta

Tipo de objeto

Barba (componente)

Materiales y técnicas

Barba (componente)

Dimensiones

Ancho 3 x Espesor 2.50 x Largo 20 Milímetros

Características que lo distinguen

Objeto completo de cuerpo alargado y pulido con extremos aguzados y un corte transversal cuadrangular. Un costado recto-convexo y el otro recto-cóncavo.

Cultura originaria

Changos, Camanchacas o Uros