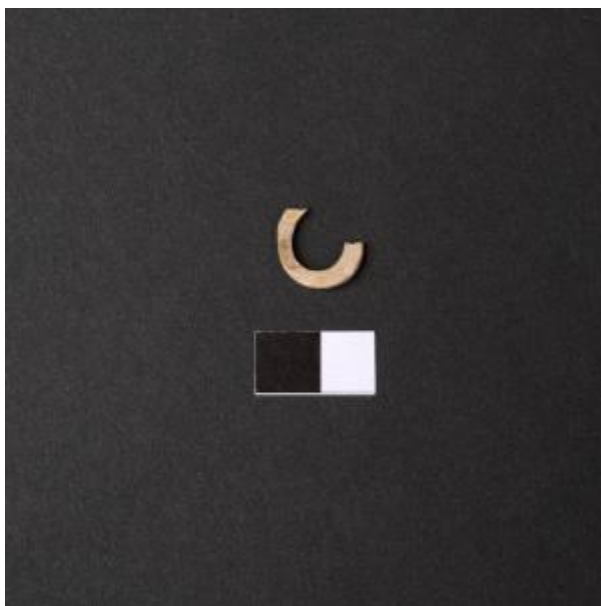


## Registro 25-1043

**Institución**

Museo de Antofagasta

**Tipo de objeto**

Anzuelo

**Materiales y técnicas**

Anzuelo

**Dimensiones**

Largo 11 x Diámetro 14 x Ancho 3 x Espesor 2 Milímetros

**Características que lo distinguen**

Anzuelo quebrado elaborado en concha de *Choromitylus*. Forma circular, caras y bordes alisados, corte transversal y rectangular. Uso en actividades de pesca. Color café claro.

Extremos quebrados.

**Cultura originaria**

Changos, Camanchacas o Uros