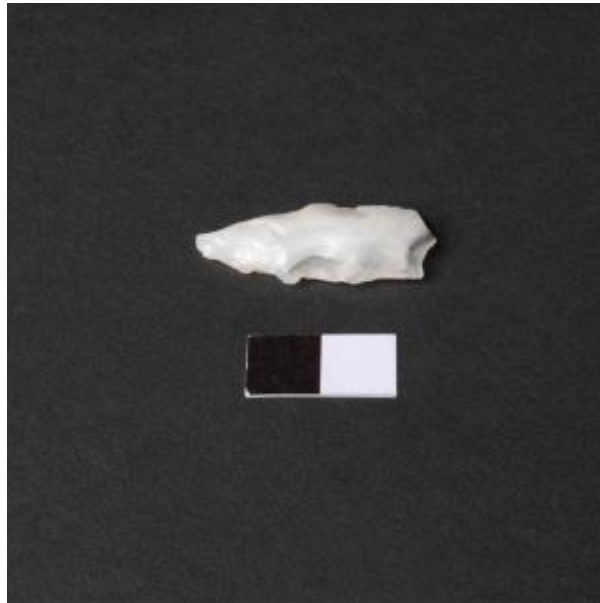


Registro 25-761

**Institución**

Museo de Antofagasta

Tipo de objeto

Punta de proyectil

Materiales y técnicas

Punta de proyectil

Dimensiones

Largo 33 x Ancho 12 x Espesor 4 Milímetros

Características que lo distinguen

Instrumento lítico, entero. Forma triangular isósceles. Base recta quebrada (falta un pequeño fragmento). Lados convexos, una cara plana y la otra convexa. Lascado bifacial y bimarginal. Color blanco transparente. Punta en proceso de confección.

Corte transversal plano -convexo.

Fracturada en base falta un pequeño fragmento.

Cultura originaria

Changos, Camanchacas o Uros