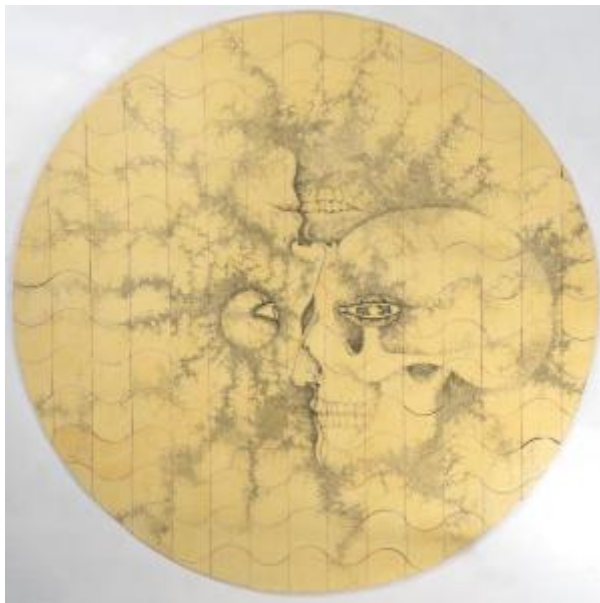


Registro 2-6405

**Institución**

Museo Nacional de Bellas Artes

Tipo de objeto

Rompecabezas (término general)

Materiales y técnicas

Rompecabezas (término general)

Dimensiones

Diámetro 150 x Espesor 1 cm

Características que lo distinguen

Obra de formato circular. Composición predominantemente en tono amarillo con intervenciones de color gris oscuro, en la obra se puede observar un rostro humano de perfil enfrentado con el cráneo de un humano, al centro de la obra se puede observar una sonrisa.

Título

Rompecabezas 4

Fecha o período

ca. 1970

Creador

Valentina Cruz