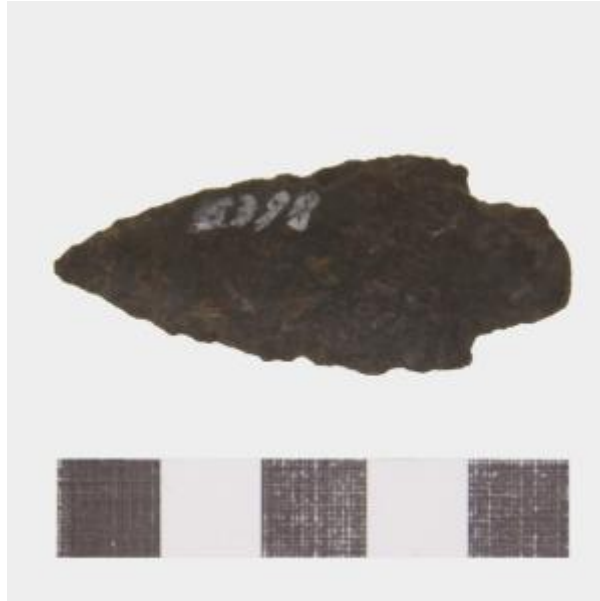


Registro 8-2020

**Institución**

Museo Arqueológico de La Serena

Tipo de objeto

Punta de proyectil

Materiales y técnicas

Punta de proyectil

Dimensiones

Peso 7,8 Gramos x Largo 49,2 Milímetros x Ancho 21,8 Milímetros x Espesor 8 Milímetros

Características que lo distinguen

Objeto de uso doméstico de talla bifacial de forma triangular pedunculada, de base pedúnculo convergente y sección biconvexa. Elaborado en materia prima de color gris oscuro, posible basalto.