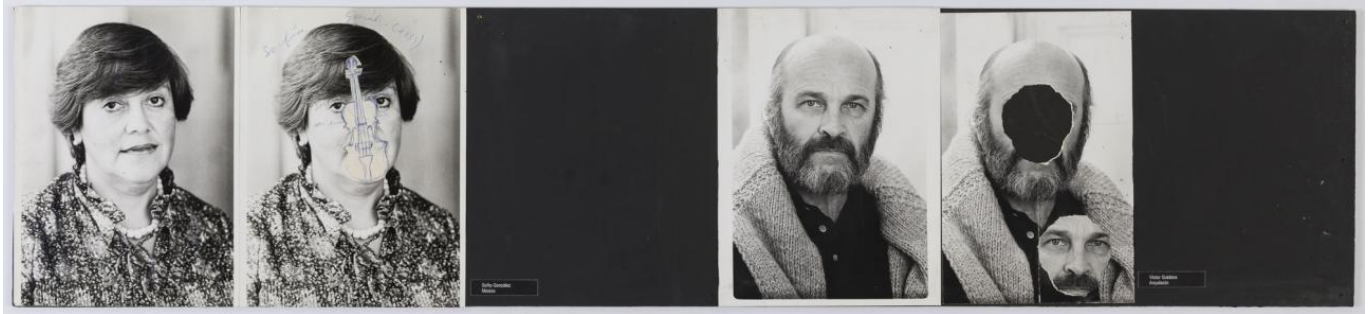


Registro 2-6238

**Institución**

Museo Nacional de Bellas Artes

Conjunto

Instalación

Tipo de objeto

Fotografía

Materiales y técnicas

Fotografía

Dimensiones

Alto 24 x Ancho 107.9 cm

Características que lo distinguen

Fotografía en blanco y negro, de formato horizontal. Composición en base a díptico con dos copias del mismo retrato de una figura femenina de medio cuerpo. La mujer mira al frente, vistiendo camisa con diseño y collar grueso. En la segunda imagen se observan intervenciones manuscritas en la parte inferior, además del recorte de un dibujo que cubre el centro del rostro. El fondo es claro, con iluminación se dirige al rostro.

Fotografía en blanco y negro, de formato horizontal. Composición en base a díptico de dos copias del mismo retrato de una figura masculina de medio cuerpo. El hombre mira al frente, vistiendo camisa oscura y sostiene un chaleco sobre los hombros. En la segunda imagen se observa una intervención en el rostro recortado y redirigido a la parte inferior derecha. El fondo es claro, con iluminación uniforme.

Título

De la serie Autoretrato Sofía González y Victor Gubbins

Tema

Sofía González, músico .

Victor José Eugenio Gough Gubbins Browne fue un arquitecto chileno, quien fue galardonado con el Premio Nacional de Arquitectura en 2000.

Fecha o período

ca. 1982

Creador

Inés Paulino Mori