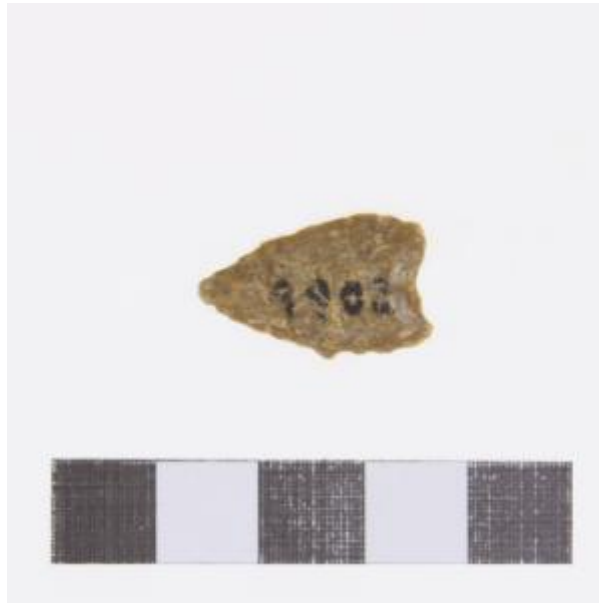


Registro 8-1992

**Institución**

Museo Arqueológico de La Serena

Tipo de objeto

Punta de proyectil

Materiales y técnicas

Punta de proyectil

Dimensiones

Peso 1,5 Gramos x Largo 22,1 Milímetros x Ancho 13,6 Milímetros x Espesor 5,3 Milímetros

Características que lo distinguen

Objeto de uso doméstico de talla bifacial de forma triangular con aletas, de base escotada y sección biconvexa. Elaborado en materia prima de color marrón.