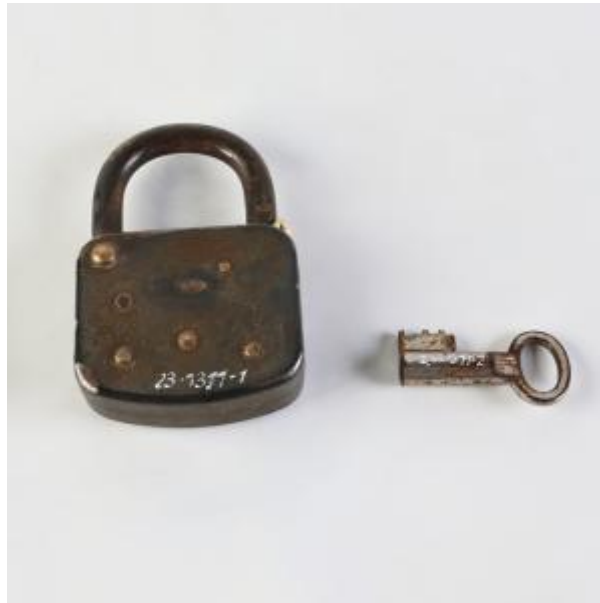


## Registro 16-2070

**Institución**

Museo Regional de Magallanes

**Tipo de objeto**

Candado

**Dimensiones**

Alto 11.5 cm x Ancho 7.5 cm x Profundidad 2.3 cm x Peso 0.415 Kilógramos

**Características que lo distinguen**

Conjunto compuesto por un candado y una llave asociados.

El candado presenta cuerpo compacto de forma regular, con arco metálico en su parte superior. La superficie muestra desgaste y pátina compatibles con su uso y antigüedad.

La llave es de metal, con empuñadura circular en su parte superior, y vástago recto con dentado funcional en su extremo inferior.