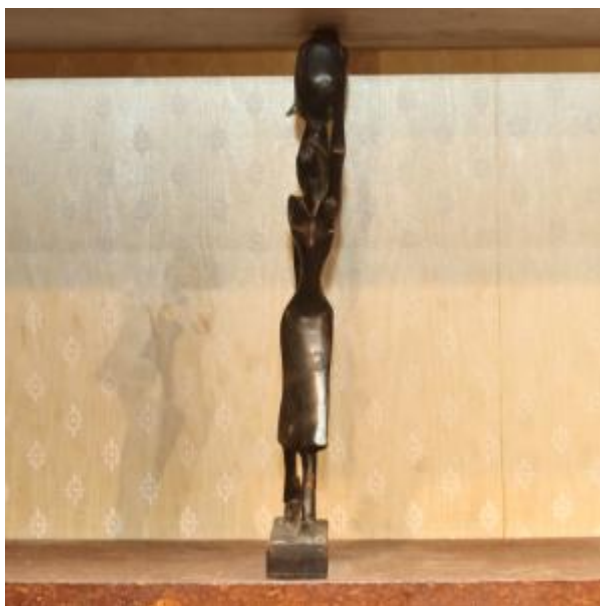


## Registro 16-1804

**Institución**

Museo Regional de Magallanes

**Tipo de objeto**

Escultura

**Dimensiones**

Alto 19 x Ancho 3.5 x Profundidad 10 cm

**Características que lo distinguen**

Escultura en color negro. Donde se observa una figura humana femenina, de pie, usa vestido y sobre su cabeza y sosteniendo con un brazo lleva un recipiente. Se posa sobre una base rectangular.