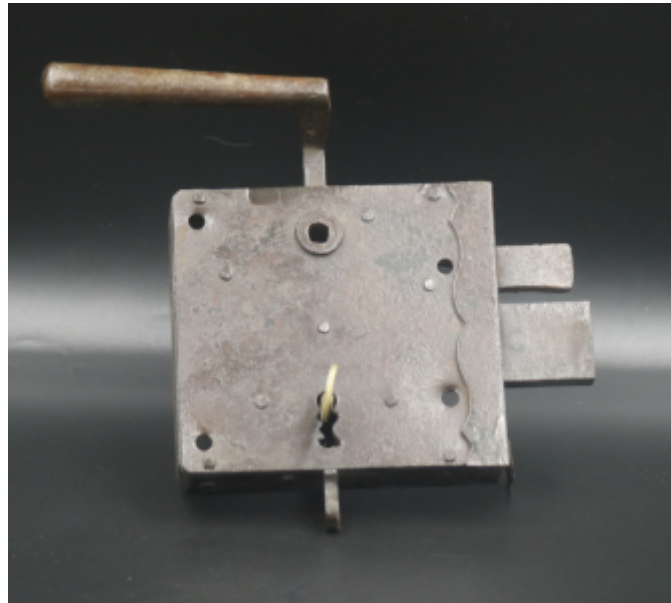


## Registro 35-5

**Institución**

Museo Antonio Felmer

**Tipo de objeto**

Cerradura

**Materiales y técnicas**

Cerradura

**Dimensiones**

Largo 17 x Ancho 15,5 x Profundidad 5,9 cm

**Características que lo distinguen**

Objeto usado como mecanismo de cierre que se fija en una puerta. Se compone de un cuerpo en forma de prisma rectangular que posee perforaciones en su cara frontal, así como una de mayor tamaño en el sector lateral, para permitir el paso de la llave. Posee remaches en diversos puntos. Sector superior presenta un borde grueso con forma sinuosa. En la cara posterior se aprecia parte del mecanismo interno. En el sector frontal se inserta un asa tubular de mango liso. Fabricado en metal color marrón oscuro.