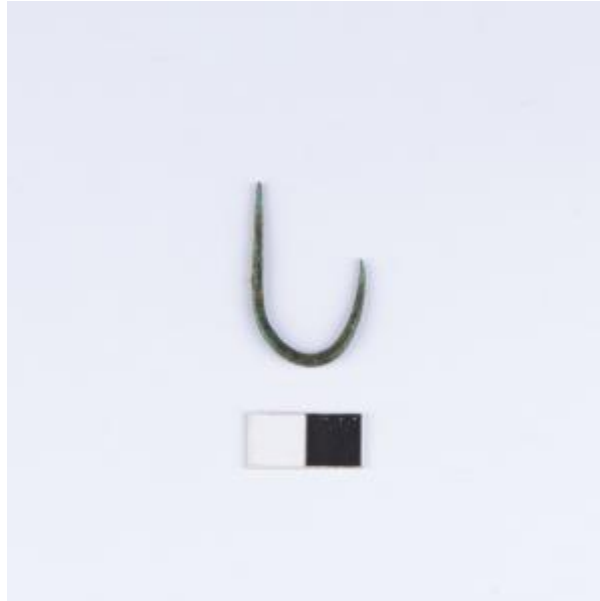


## Registro 8-1774

**Institución**

Museo Arqueológico de La Serena

**Tipo de objeto**

Anzuelo

**Materiales y técnicas**

Anzuelo

**Dimensiones**

Ancho 2,2 cm x Espesor 0,3 cm x Largo 3,7 cm x Peso 1,53 Gramos

**Características que lo distinguen**

Instrumento metálico usado para pescar. Objeto elaborado en una pieza de metal fundido de forma alargada que se curva en la porción distal. Color marrón con manchas verdes y ocres.

Corrosión media del metal.

**Cultura arqueológica**

Cultura Diaguita