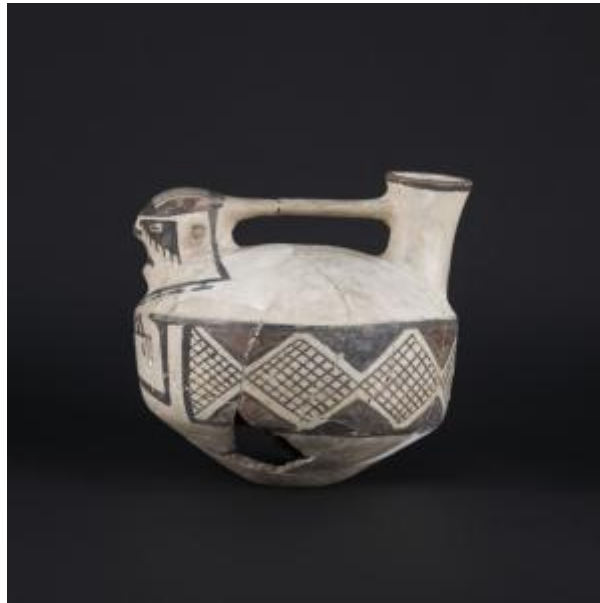


Registro 1-4167

**Institución**

Museo Nacional de Historia Natural

Tipo de objeto

Jarro pato

Materiales y técnicas

Jarro pato

Dimensiones

Diámetro 16,1 cm x Ancho 16,5 cm x Alto 15,8 cm x Peso 647,5 Gramos

Características que lo distinguen

Contenedor restringido de cuerpo cilíndrico y base troncocónica de terminación cóncava. En zona superior rostro antropomorfo unido a gollete de paredes evertidas y labio redondeado unidos por asa cinta horizontal recta. Presenta decoración pintada en colores negro y rojo sobre fondo blanco en patrón geométrico y reticulado central. Rostro y zona frontal con representación de torso antropomorfo.

Intervención anterior, abrasión

Cultura arqueológica

Cultura Inca / Diaguita-Inca