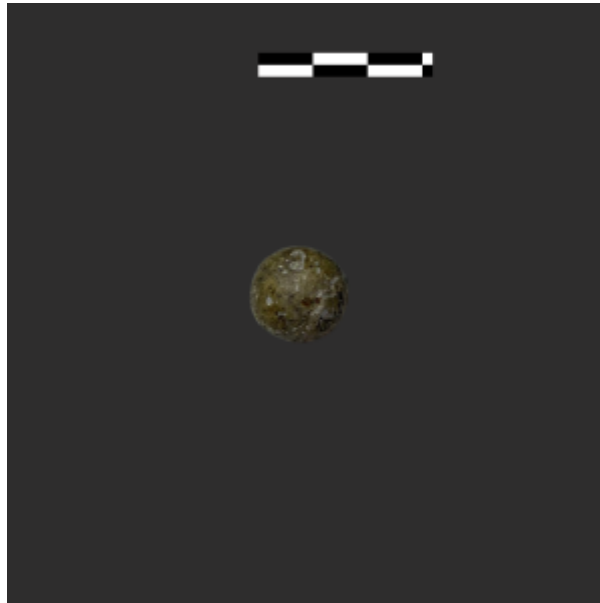


Registro 31-2308

**Institución**

Museo de Sitio Castillo de Niebla

Tipo de objeto

Bala

Dimensiones

Peso 28,5 Gramos

Características que lo distinguen

Proyectil de plomo con forma esférica, característico de las municiones utilizadas en armas de fuego históricas de avancarga. Su superficie presenta una textura rugosa. El tamaño de la bala es proporcional a las municiones comunes empleadas en mosquetes o pistolas del siglo XVIII o XIX.