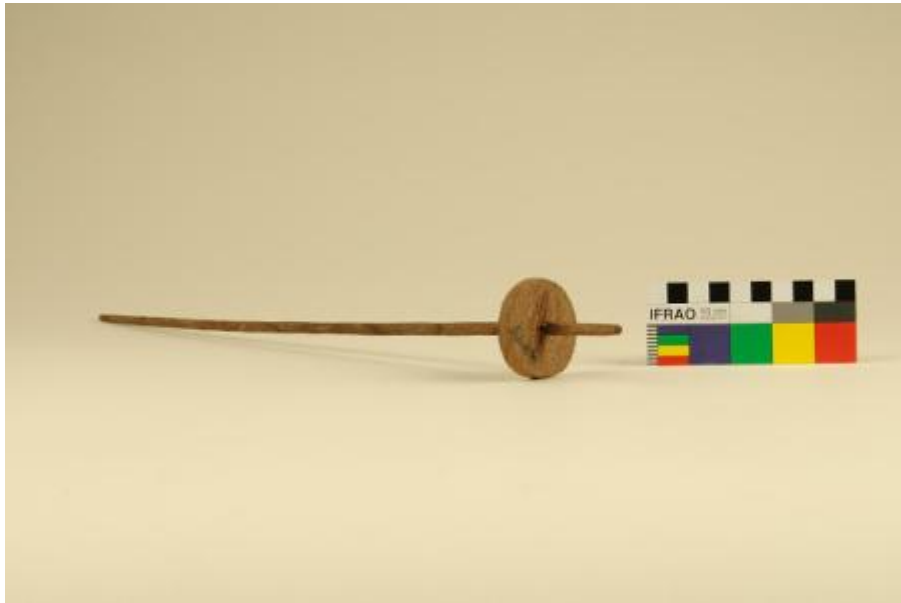


Registro 1-1336

**Institución**

Museo Nacional de Historia Natural

Conjunto

Instrumento de hilado

Tipo de objeto

Huso, Tortera

Materiales y técnicas

Huso

Dimensiones

Huso / Largo 38 cm

Tortera / Peso 15.61 Gramos x Diámetro 4.6 cm x Ancho 0.9 cm

Características que lo distinguen

Conjunto de dos elementos utilizados para el hilado a mano.

Uno de ellos corresponde a una vara de madera de cuerpo cilíndrico, en cuya sección inferior se encuentra inserto un segundo elemento en forma de disco de madera el cual tiene sus caras lisas y sin decoración.

Cultura originaria

Atacameño