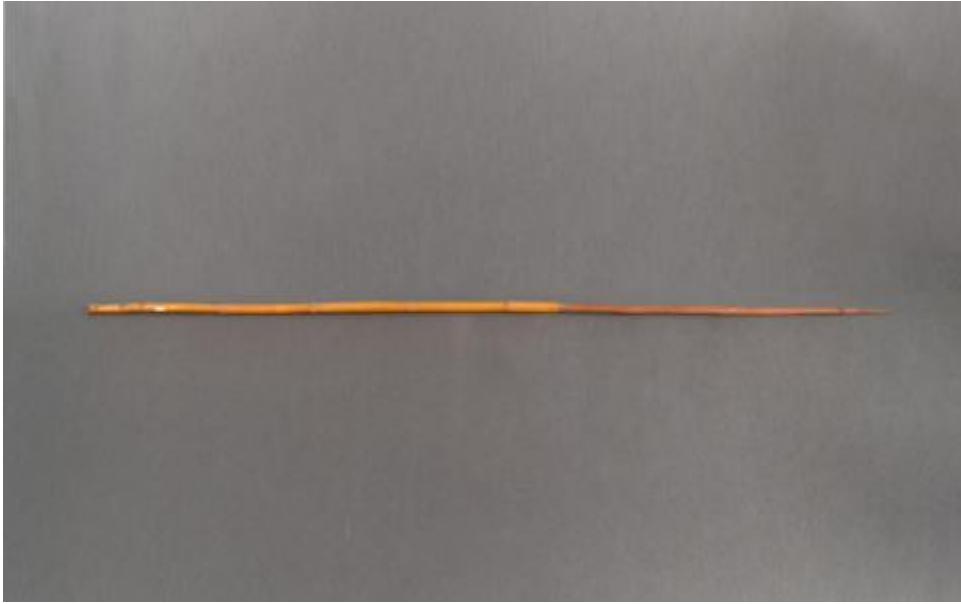


## Registro 4-4254

**Institución**

Museo Historia Natural de Valparaíso

**Tipo de objeto**

Flecha

**Materiales y técnicas**

Flecha

**Dimensiones**

Diámetro 1,5 x Largo 115 cm

**Características que lo distinguen**

Proyectil para defensa o caza elaborado en madera. En el extremo proximal tiene un surco y en el extremo distal una punta de madera tallada inserta de coloración más oscura.

Suciedad incrustada.