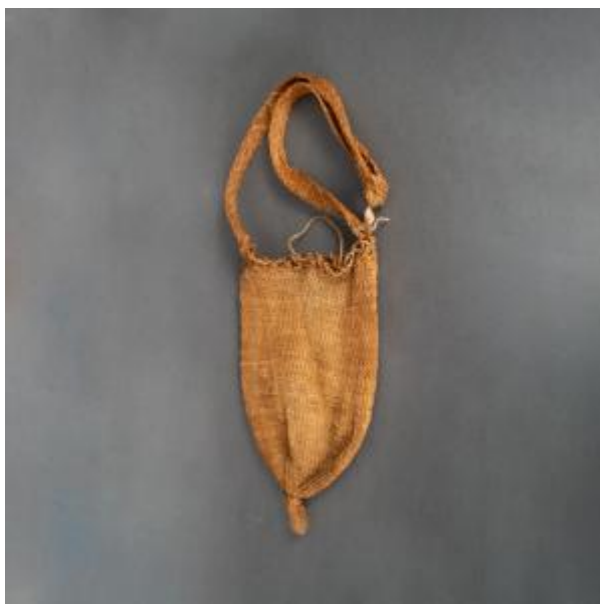


## Registro 4-4038

**Institución**

Museo Historia Natural de Valparaíso

**Tipo de objeto**

Bolsa (contenedor)

**Materiales y técnicas**

Bolsa (contenedor)

**Dimensiones**

Ancho 20,0 x Largo 31,0 cm

**Características que lo distinguen**

Contenedor flexible conformado por una pieza tejida a palillos de forma tubular, con base de nudo sin costuras laterales y una cinta de suspensión que es parte del cuerpo del objeto. En la apertura del bolso tiene un cordón auxiliar. La fibra es de color marrón natural.

Desprendimiento de fibra.