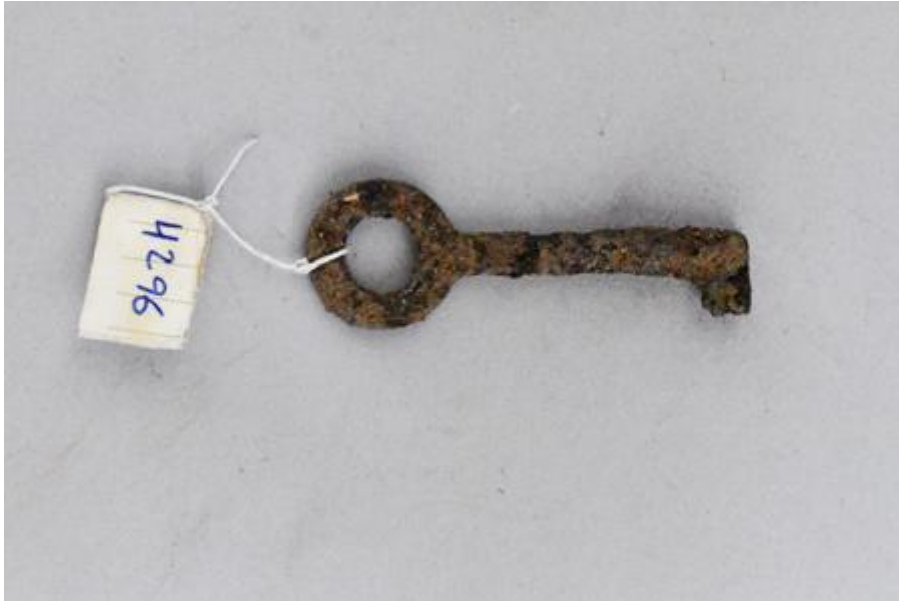


Registro 4-3846

**Institución**

Museo Historia Natural de Valparaíso

Tipo de objeto

Llave

Materiales y técnicas

Llave

Dimensiones

Largo 6.7 cm x Ancho 2.2 cm x Peso 12 Gramos

Características que lo distinguen

Llave tubular alargada estilizada, extremo proximal tiene empuñadura circular plana. Tija lisa y abierta en extremo distal. Tiene paletón rectangular. Objeto color marrón rojizo debido a óxido.

Presenta mucho óxido.