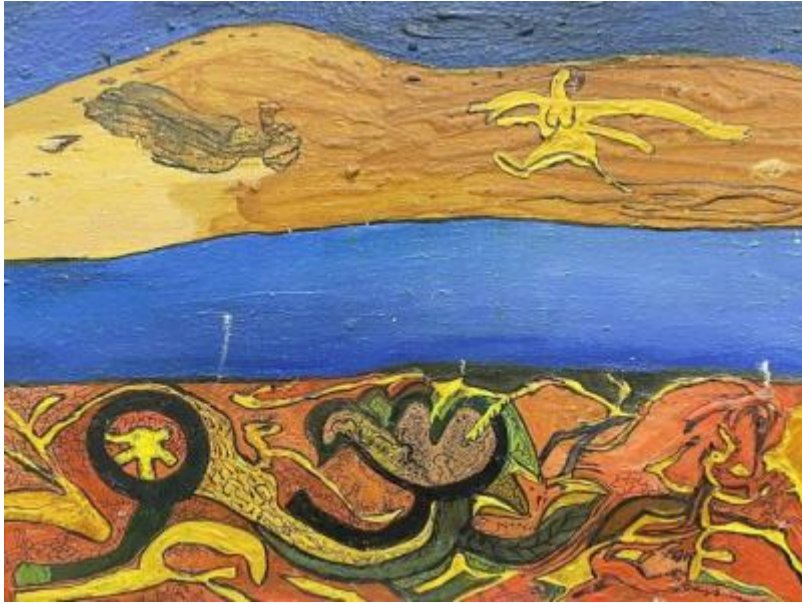


## Registro 2-5960

**Institución**

Museo Nacional de Bellas Artes

**Tipo de objeto**

Pintura (obra visual)

**Materiales y técnicas**

Pintura (obra visual)

**Dimensiones**

Alto 33 x Ancho 41 cm

**Características que lo distinguen**

Obra en formato rectangular en posición horizontal. Composición abstracta que se divide en cuatro partes en la horizontal. La parte inferior en colores ocre, rojo verde y amarillo, gráfica una serie de formas orgánicas y líneas curvas que se entrelazan y se superponen, se pueden distinguir algunas figuras con alusiones a insectos, ramas y hojas. Arriba de eso hay una franja de color celeste y le sigue otra de bordes curvos y color ocre con dos figuras encima, la última en el borde superior es también celeste. En la esquina inferior derecha se ve la firma del autor.

**Título**

The escape of the prisoner

**Fecha o período**

1994

**Creador**

Ody Sabán