



## Registro 67-381

### Identificación

#### Institución

Museo Andino

#### Número de registro

67-381

#### Nº de inventario

0222

#### Clasificación

Antropología, Arqueología y Etnografía - Utensilios, Herramientas y Equipos

#### Colección

Ricardo Claro Valdés



#### Objeto

[Cántaro](#)

#### Dimensiones

Alto 20.8 cm - Ancho 22 cm - Profundidad 17.2 cm - Diámetro 9.3 cm - Espesor 0.6 cm - Peso 823 Gramos

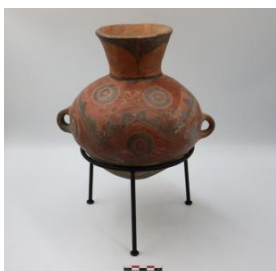
#### Técnica / Material

[Modelado de cerámica](#)

[Pulido](#)

#### Ubicación

En exhibición - Museo Andino - Nave I



#### Descripción

Contenedor cerámico tipo Pocomá-Gentilar con cuello hiperboloide y borde evertido. El cuerpo es ovoide invertido, tiene un par de asas en cinta de tipo liso en la sección media del cuerpo, presenta una base apuntada. Cuenta con un total de 5 motivos: los acerrados invertidos sobre el borde (a), líneas rectas de color negro (b), acerruchados de distribución horizontal (c), escudillas de círculos concéntricos (d) y escudillas de círculo concéntrico con adición de cuatripartición con pequeños círculos por cuadrante. El cuello forma un panel propio en que sólo figura el primer motivo, mientras que en la sección del cuerpo puede apreciarse un panel que se extiende hasta el punto de quiebre que da forma a la base apuntada; en aquel panel, se observa la reiteración del acerrado dispuesto en extensión horizontal, líneas rectas de color negro dispuestas en extensión horizontal, la fijación de escudillas de círculos concéntricos y la aparición exclusiva de 1 motivo de escudilla con cuatripartición. Además, las secciones de despliegue de las escudillas se encuentra contorneada por pintura roja

**Estado de conservación**

Bueno

---

**Contexto****Área geográfica**

Chile

**Historia de propiedad y uso**

Artefacto perteneciente a la colección Ricardo Claro Valdés. Esta colección es la más numerosa del museo y reúne artefactos de distintas zonas de Chile y América, caracterizándola un marcado componente andino y la alta representación de artefactos cerámicos.

**Área cultural primer nivel**

Chile

**Área cultural segundo nivel**

Norte Grande

**Cultura arqueológica**

Cultura Arica: Fase Gentilar

---

**Gestión****Registradores**

Martina Elena Díaz de Aranda, 2026-01-07

