



## Registro 6-2052

### Identificación

#### Institución

Museo Regional de La Araucanía de Temuco

#### Número de registro

6-2052

#### Nº de inventario

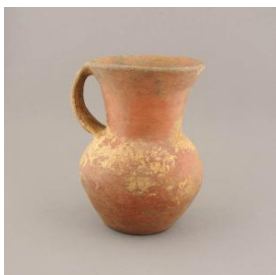
2809

#### Clasificación

Antropología, Arqueología y Etnografía - Utensilios, Herramientas y Equipos

#### Colección

Arqueológica



#### Objeto

[Jarro \(arqueológico y etnográfico\)](#)

#### Dimensiones

Alto 177.5 Milímetros - Diámetro 132 Milímetros - Diámetro 121.8 Milímetros

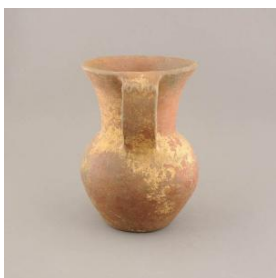
#### Técnica / Material

[Modelado de cerámica](#) - [Cerámica](#)

[Alisado](#) - [Cerámica](#)

#### Ubicación

En depósito



#### Descripción

Contenedor restringido de perfil compuesto. Tiene labio redondeado, cuello troncocónico invertido, cuerpo globular y base plana. Posee un asa cinta de orientación vertical de borde a cuerpo. Cerámica modelada y alisada de color marrón rojizo.

#### Estado de conservación

Muy bueno



### Contexto

#### Área cultural primer nivel

Chile

#### Área cultural segundo nivel

Centro-Sur

## **Cultura arqueológica**

Cultura Mapuche

---

### Gestión

#### **Registradores**

María José Rodríguez Muñoz, 2015-05-07

María José Rodríguez Muñoz, 2016-06-16

Iris Moya Fuentes, 2017-09-20

