



## Registro 2-375

### Identificación

#### Institución

Museo Nacional de Bellas Artes

#### Número de registro

2-375

#### Nº de inventario

PCH-0422

#### Clasificación

Arte - Artes Visuales

#### Colección

Arte Chileno - Pintura

#### Objeto

[Pintura \(obra visual\)](#)

#### Creador

[Camilo Mori](#)

#### Dimensiones

Ancho 79 cm - Alto 99 cm

#### Técnica / Material

[Pintura al óleo](#), [Tela](#)

#### Ubicación

En exhibición - Palacio Pereira - Exhibiciones temporales

#### Título

El boxeador

#### Descripción

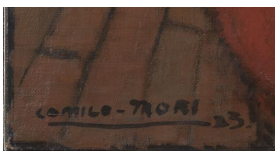
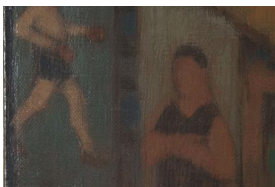
Obra bidimensional, rectangular, orientación vertical. Composición en base a retrato de figura masculina de medio cuerpo, vista frontal con la cabeza hacia su derecha. El retratado tiene el pelo corto, viste una chaqueta roja y lleva las manos en los bolsillos. Al fondo sector izquierdo se distingue parte de un ring. Enmarcado.

#### Estado de conservación

Bueno

#### Iconografía

El artista Camilo Mori (1896-1973), luego de haber realizado su primer viaje a Europa entre 1920 y 1923, regresa a Chile fuertemente influenciado por el posimpresionismo cézanniano y las primeras vanguardias, especialmente el cubismo, debido al contacto que tuvo con Juan Gris, uno de los padres de ese movimiento. Junto al Grupo Montparnasse del que forma parte, nombre heredado del barrio parisino



donde vivieron durante su estadía en Francia, rechazó el carácter academicista de la pintura local e incorporó elementos como la síntesis formal, el dibujo improvisado y un desinhibido colorido. El Boxeador es una pintura realizada en 1923 dentro del contexto antes mencionado, evidenciando cómo Mori une al retrato tradicional, de modelo de frente hacia al espectador, las innovaciones vistas en Europa. El fondo presenta los quiebres de perspectiva, la simplificación del dibujo y una construcción de volúmenes rescatados desde el expresionismo y del cubismo. Específicamente del cubismo sintético incorpora el uso de palabras/carteles dentro de la imagen, lo que adelanta la apertura del artista al trabajo gráfico, que desarrollara en paralelo a la pintura desde la década de 1930. Para Mori el cartel publicitario es un símbolo de modernidad, debido a su composición y limpieza en la ejecución. Dentro de la historia del arte la iconografía referida a distintos tipos de luchadores ha sido recurrente. A menudo se les retrata exhibiendo sus cuerpos atléticos y, a la vez, de gran fuerza. Sin embargo, en esta obra el boxeador está en posición quieta, con las manos en los bolsillos de la llamativa bata roja que viste. Según las fuentes, a Mori le interesó la figura del boxeador luego de que él mismo se decidiera a realizar esa práctica. (María José Cuello, Catalogo (en)clave.Masculino. Colección MNBA 2016)

---

## Contexto

### Fecha de creación

1923

### Referencias documentales

Museo Nacional de Bellas Artes: (en)clave Masculino. Colección MNBA 2016 pp. 105 en (en)clave Masculino. Colección MNBA 2016, Andros, Santiago, 2016

VVAA: Catálogo 1931, Imprenta La tracción, Santiago, 1931

---

## Gestión

### Adquisición

#### Forma de ingreso

Legado

#### Procedencia

Carlos Cousiño Goyenechea

#### Fecha de ingreso

1931

**Registradores**

Manuel Alvarado Cornejo, 2023-01-12

Manuel Alvarado Cornejo, 2025-05-20

Carolina Beatriz Correa Orozco , 2026-01-19

