

## Registro 14-389

### Identificación

#### Institución

Museo Mapuche de Cañete

#### Número de registro

14-389

#### Nº de inventario

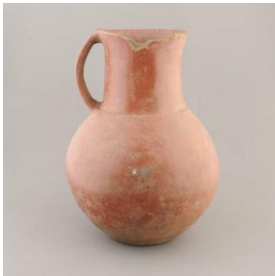
14-25-72

#### Clasificación

Antropología, Arqueología y Etnografía - Utensilios, Herramientas y Equipos

#### Colección

Arqueológica



#### Objeto

Karu

#### Nombre alternativo

[Jarro \(arqueológico y etnográfico\)](#)

#### Dimensiones

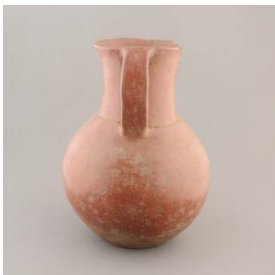
Alto 28.5 cm - Diámetro máximo 17 cm

#### Técnica / Material

[Modelado de cerámica](#) - [Arcilla](#)

#### Ubicación

En depósito - Museo Mapuche de Cañete



#### Descripción

Objeto de uso doméstico. Contenedor de cuerpo globular. Cuello cilíndrico de borde evertido, labio plano y boca restringida. Base apuntada de terminación plana. Lleva un asa cinta entre el borde y el cuerpo. Superficie pulida y engobada sin decoración.

#### Estado de conservación

Bueno



### Contexto

#### Área geográfica

Chile

#### Historia de propiedad y uso

Usado para transportar, servir y almacenar líquidos.



## Gestión

### Adquisición

#### Forma de ingreso

Compra

#### Procedencia

Desconocida

#### Fecha de ingreso

1972-06-12

#### Registradores

Patricia Muñoz Pérez., 2010-09-29

Luis Fuentes, 1999-11-15

Florencia Aninat Urrejola, 2015-07-10



