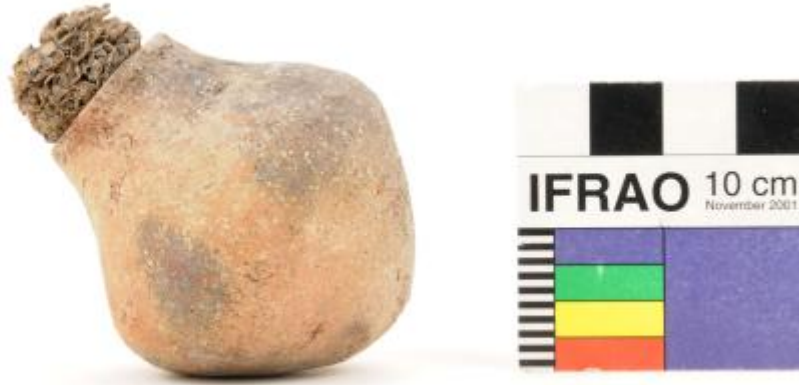


Registro 1-593

**Institución**

Museo Nacional de Historia Natural

Tipo de objeto

Botella (arqueológica y etnográfica)

Materiales y técnicas

Botella (arqueológica y etnográfica)

Dimensiones

Alto 4.9 x Alto 6.3 cm

Características que lo distinguen

Cerámico simétrico restringido, de perfil inflectado. De base apuntada, cuerpo levemente elipsoidal, cuello tronco cónico . Superficie alisada sin decoración. Tapa de coronta de maíz.