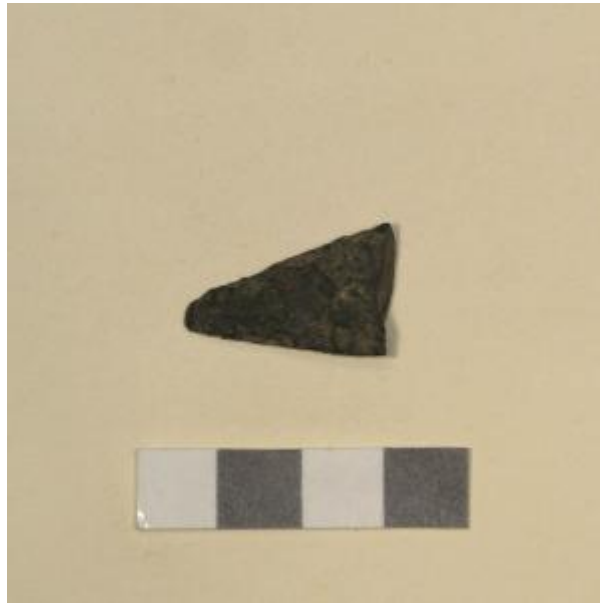


Registro 5-2142

**Institución**

Museo Historia Natural de Concepción

Tipo de objeto

Punta de proyectil

Materiales y técnicas

Punta de proyectil

Dimensiones

Alto 25.9 Milímetros x Ancho 15.7 Milímetros x Espesor 5.1 Milímetros x Peso 1.7 Gramos

Características que lo distinguen

Pieza de forma triangular, con borde ligeramente dentado, elaborada sobre un guijarro de basalto mediante la talla bifacial.

Se conserva sector distal del objeto.

Cultura arqueológica

Cazadores-recolectores