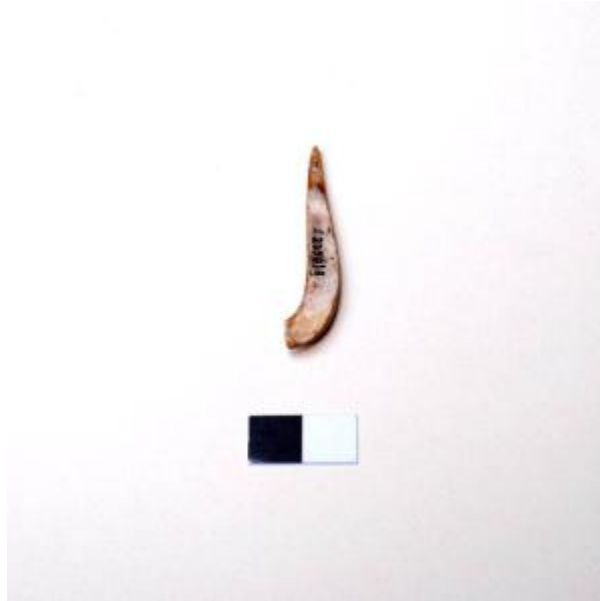


Registro 25-8

**Institución**

Museo de Antofagasta

Tipo de objeto

Anzuelo

Materiales y técnicas

Anzuelo

Dimensiones

Ancho 10 x Espesor 3 x Largo 46 Milímetros

Características que lo distinguen

vástago y parte curva del anzuelo, extremo proximal en punta bastante aguzada, una cara pulida y la otra natural, corte transversal rectangular.

Quebrado en extremo circular (falta)

Cultura originaria

Changos, Camanchacas o Uros